

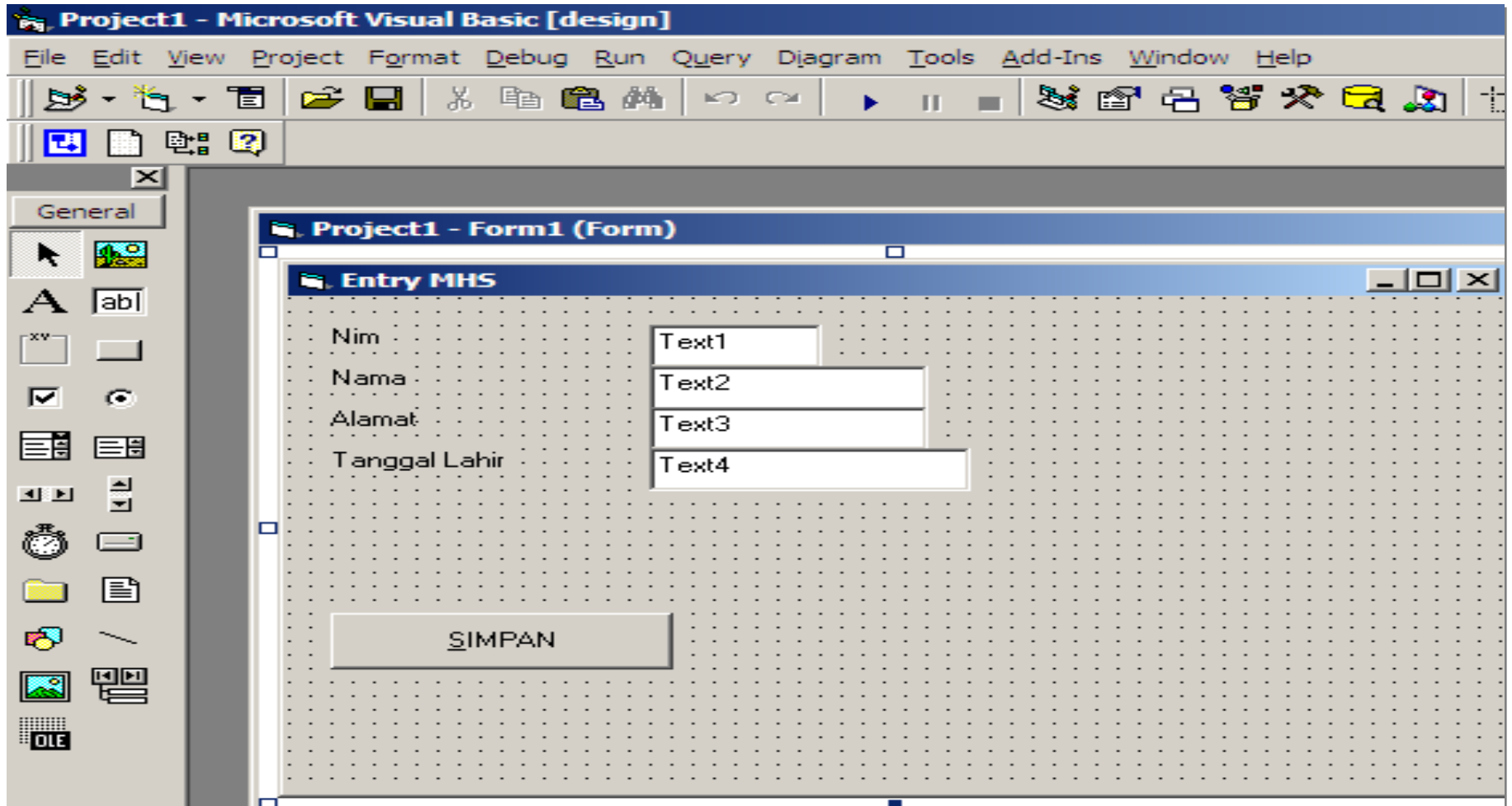
# Visual Basic 6.0

SETYO BUDI, M.KOM

# MELETAKKAN CONTROL PADA FORM

- Untuk meletakkan control ke dalam form, caranya adalah dengan memilih control pada toolbox.
- Klik pada **form**, lalu **drag** untuk **mengatur** lebar control tersebut (tidak semua control dapat diubah lebar atau panjangnya).

# MELETAKKAN CONTROL PADA FORM



2014-04-18

3

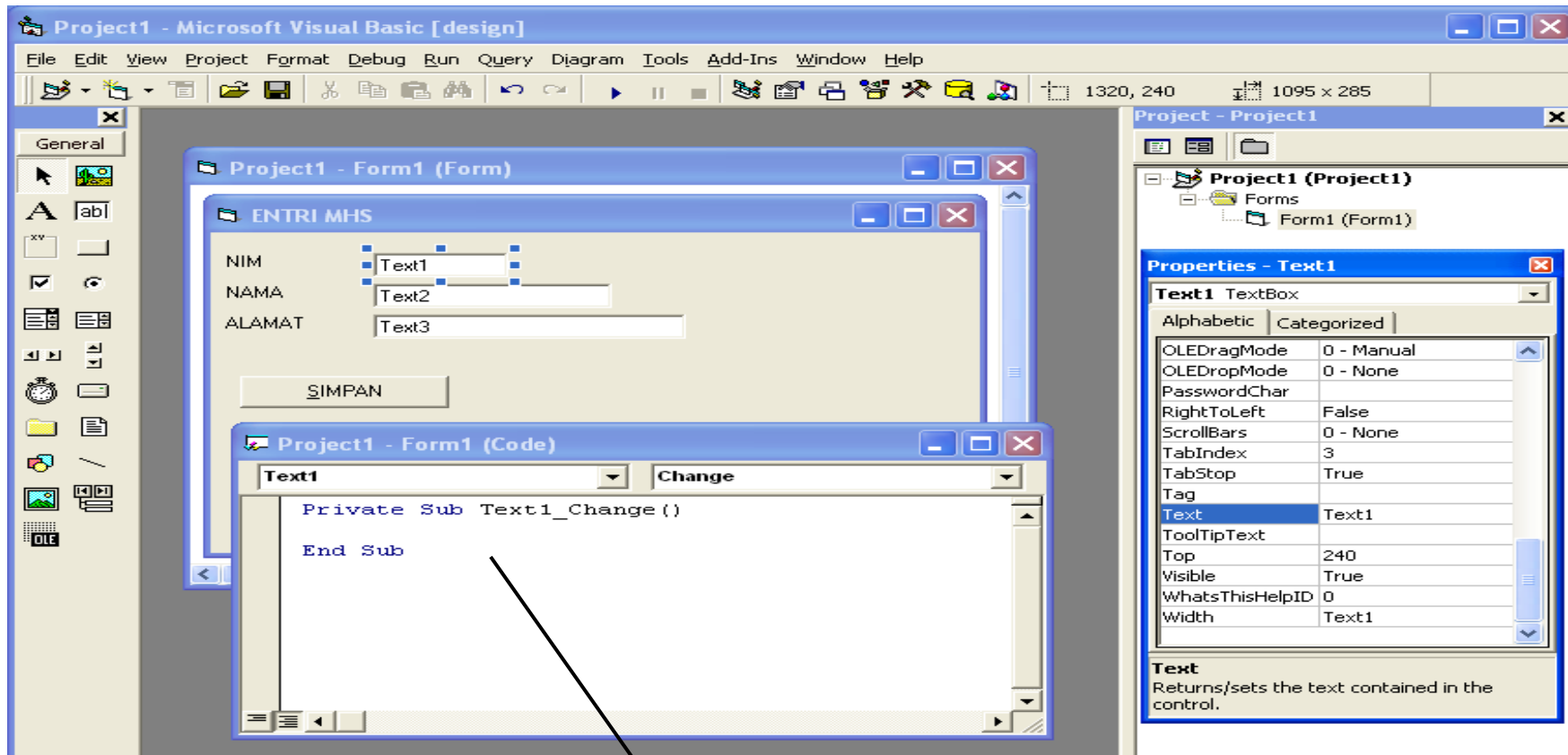
# MELETAKKAN CONTROL PADA FORM

- Untuk meletakkan control yang sama dalam sebuah form (misalnya beberapa text box sekaligus), Anda dapat menggunakan cara cepat, yaitu:
- Tahan **tombol Ctrl**, lalu **klik control** yang hendak diletakkan pada Form.
- Cursor mouse akan berubah menjadi tanda **+**. Drag pada form untuk meletakkan control tersebut.
- Anda bisa mengulangi meletakkan control tersebut, tanpa harus mengklik control yang sama pada toolbox.
- Tekan Escape untuk mengakhiri.

# MENAMBAHKAN KODE DALAM PROGRAM

- Setelah Mendesain Form bukan berarti program bisa berjalan sesuai dengan apa yang kita kehendaki.
- Tetapi masih di perlukan Kode Program untuk menyempurnakan program hingga berfungsi dengan apa yang kita kehendaki.
- Untuk menjalankan program yang sudah kita buat, dengan menekan Keyboard **F5** atau dengan menekan tombol Start pada Toolbar.
- Tempat penulisan kode program adalah di **View Code**, atau dengan menekan tombol **F7**.

# MENAMBAHKAN KODE DALAM PROGRAM

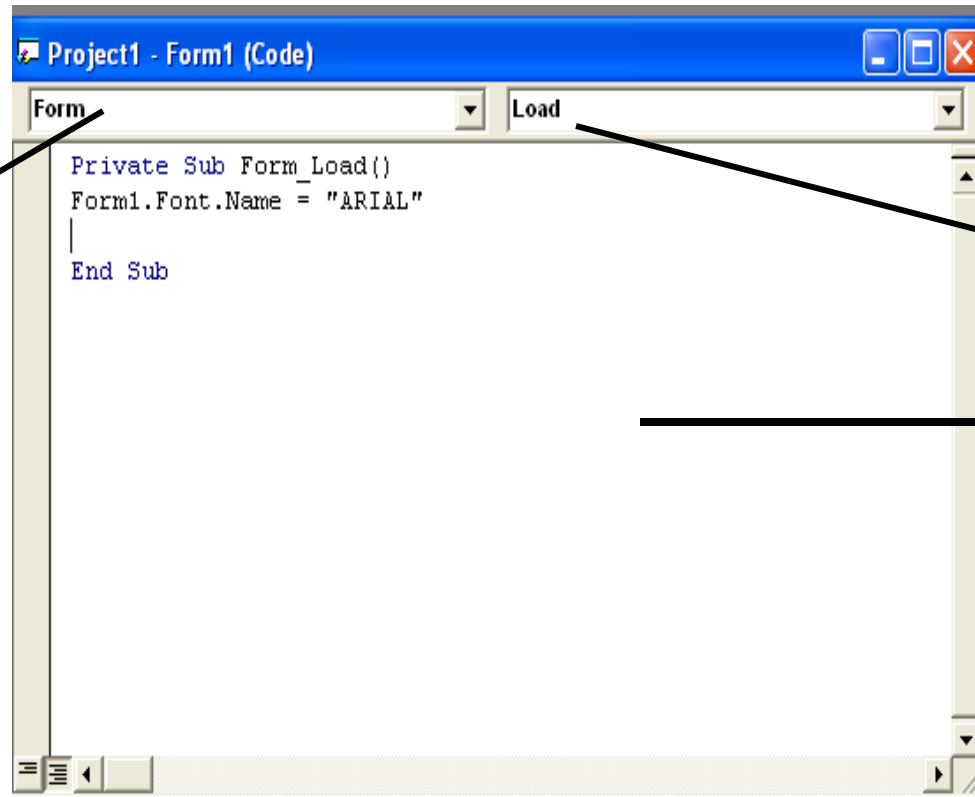


2014-04-18

View Code

6

# MENAMBAHKAN KODE DALAM PROGRAM



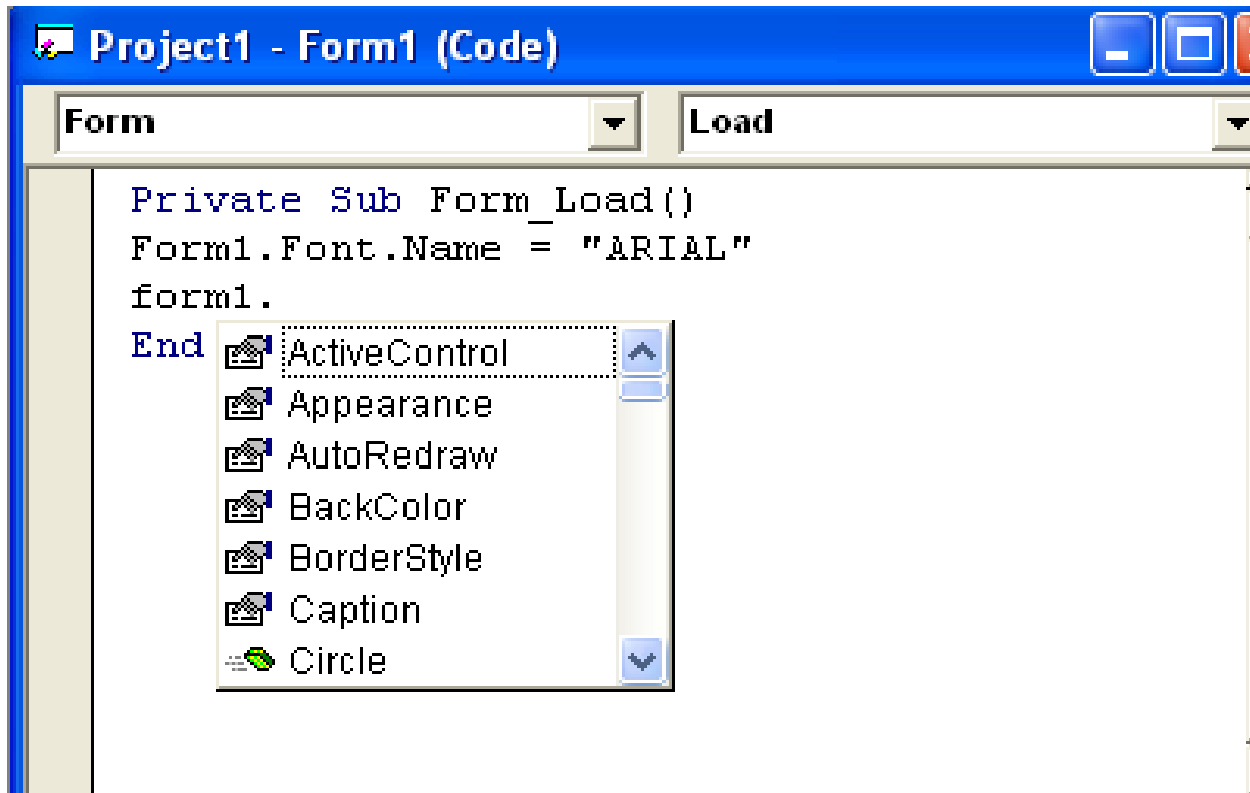
Object Selector

Event Selector

Kode Editor

# MULAI MEMBUAT PROGRAM

- Perhatikan setelah kita menuliskan tanda titik (.) di belakan nama object maka VB 6 akan menampilkan nama Property dan Object yang dimiliki oleh nama object .



Fasilitas ini disebut **Intellisense**, dan sangat membantu anda agar tidak salah mengetikkan nama object maupun *property* nya.



# MULAI MEMBUAT PROGRAM

- Ketika seorang user meng-klik tombol Selesai (object Command2) maka program akan berhenti. Perintah End digunakan untuk menutup program.
- Menampilkan tulisan merupakan salah satu property yang dimiliki oleh komponen Label. Property isi tulisan pada komponen Label adalah Caption, sedangkan pada komponen Textbox adalah Text.
- Cara penulisan (syntax) kode program untuk mengatur property sebuah object adalah sebagai berikut :  
**nama\_object.property = value**
- Perhatikan, setelah Anda mengetikkan tanda titik (dot) dibelakang nama\_object maka VB 6 akan menampilkan daftar property dan method yang dimiliki oleh nama\_object :

# MODIFIKASI KODE PROGRAM

Object	Properties	Value
Frame1	Caption	Pilihan :
Option1	Caption	Biru
Option2	Caption	Merah
Chek1	Caption	Tebal
Check2	Caption	Mirin

# MODIFIKASI KODE PROGRAM

The screenshot displays the Microsoft Visual Basic IDE in design mode. The main window shows a form titled 'Form1' with the following elements:

- A text box with the placeholder text 'Tulisakan Kata di Sini'.
- A label 'Label2'.
- A group box titled 'Pilihan' containing:
  - Radio button 'Biru' (selected).
  - Radio button 'Merah'.
  - Checkbox 'Tebal'.
  - Checkbox 'Miring'.
- Buttons 'OK' and 'Selesai'.

The Properties window on the right shows the properties for 'Frame1 Frame':

Property	Value
(Name)	Frame1
Appearance	1 - 3D
BackColor	&H8000000F&
BorderStyle	1 - Fixed Single
Caption	Pilihan
ClipControls	True
DragIcon	(None)
DragMode	0 - Manual
Enabled	True
Font	MS Sans Serif
ForeColor	&H80000012&
Height	2775
HelpContextID	0
Index	
Left	4200
MouseIcon	(None)
MousePointer	0 - Default

2014-04-18

11

# MULAI MEMBUAT PROGRAM

```
Private Sub Command1_Click()  
    Label2.Caption = Text1.Text  
End Sub  
Private Sub Command2_Click()  
    End  
End Sub  
Private Sub Option1_Click()  
    Label2.ForeColor = vbBlue  
End Sub
```

# MULAI MEMBUAT PROGRAM

```
Private Sub Option2_Click()
```

```
    Label2.ForeColor = vbRed
```

```
End Sub
```

```
Private Sub Check1_Click()
```

```
    Label2.FontBold = Check1.Value
```

```
End Sub
```

```
Private Sub Check2_Click()
```

```
    Label2.FontItalic = Check2.Value
```

```
End Sub
```