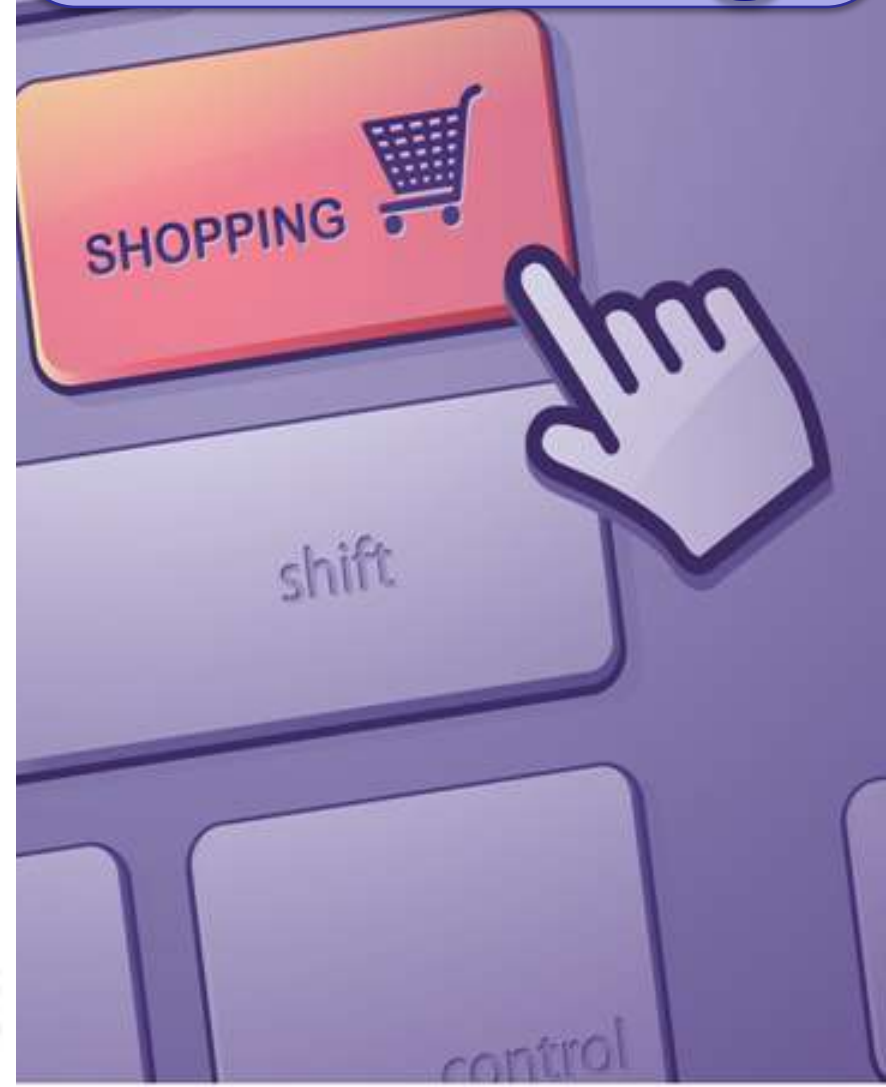


Media dan Tekhnologi



Rahmawati Z





adam bain
@adambain



Follow

Terima kasih atas sambutannya, Indonesia!
Saya di Jakarta hari ini dan Twitter akan
segera buka kantor resmi di sini

← Reply ↻ Retweet ★ Favorite 📁 Pocket ⋮ More

Teknologi dan komunikasi

Perkembangan terkini teknologi komunikasi



- Telegram
- *e-learning*: e-mail, kanal chatting, video conference
- *e-commerce*
- *e-governance*: bagaimana manusia mengelola kinerjanya



Media sosial



- Di Indonesia 29,4% juta pengguna Twitter yang 86,98%-nya mengakses lewat handphone.
- Pengguna aktif FB mencapai 55 juta, menjadikan Indonesia sebagai pengguna FB terbesar keempat di dunia.
- 70% wartawan media mainstream juga memiliki media sosial dan mengikuti apa yang sedang ramai dibicarakan.
- Komunikasi tatap muka mulai digeser dengan komunikasi gaya virtual.
- Bagaimana dengan interaksi langsung? → kodrat manusia

LINE MORE
BE CLOSER



LINE MORE
BE CLOSER



**Komunikasi
secara langsung
lebih efektif:
ekspresi wajah
secara langsung
dan lebih akrab.**

**Kelemahan emot
Lines: multi tafsir
dan tidak
sepenuhnya dapat
menggantikan
ekspresi wajah.**

***Emoticon* Line
mempunyai
keunggulan yang
banyak**

**Membantu segala
aktivitas yang
harus dilakukan
dari jarak jauh**

Kesimpulan

2012 at Lazada

1 January

Rocket Internet opens an office in Jakarta. They hire 4 employees to work on Lazada.



4 June

Lazada opens brand new state-of-the-art warehouse and distribution center



5 August

Lazada breaks into the top 100 websites in Indonesia
- August, 23
200 employees



6 September

Lazada breaks into the top 75 websites in Indonesia
- Sep, 14
JP Morgan invests in Lazada
- Sep, 27
60,000 likes



8 November

- Nov, 12
Kinnevik invests \$40 million in Lazada



2 March

Lazada launches in Indonesia, Philippines, Thailand, Malaysia and Vietnam.

- March, 15
Lazada.co.id website goes live with 4 product categories more than 4,000 Products listed
- March, 22
Lazada interviews 1st Customer. Receives great feedback.



3 April

Just 1 month after launching, Lazada serves its 1000th customer



7 October

- Oct, 8
Lazada launches BringMeToID campaign with Sony Music. Reaches #2 trending topic world wide on twitter
- Oct, 24
100,000 likes

BRING ME TO ID



9 December

Lazada breaks into the top 60 websites in Indonesia, over 220,000 likes on fb

- Dec, 5
Summit Partners invest \$26 million in Lazada
- Dec, 12, 2012
Lazada instigates 12-12 Online Revolution, Indonesia's answer to Cyber Monday and 11-11.
- Dec, 31
Lazada.co.id launches new website interface, now with 13 product categories and over 25,000 products listed



Semua Kategori Cari Semua Kategori Cari produk **Carri** **trois**

SALE IMLEK

- Komputer & Laptop
- Handphone & Tablet
- Kamera
- Peralatan Elektronik
- Elektronik Rumah Tangga
- Peralatan Rumah Tangga
- Kesehatan & Kecantikan
- Mainan & Bayi
- Ransel & Koper
- Otomotif
- Olahraga
- Buku & Musik
- Fashion & Aksesoris
- Valentine's Gifts

Hello Kitty

Hello Kitty SAN 56CBKTPK Earphone Merah Muda **diskon 22% off**

X-Mini Hello Kitty Capsule Speaker Miran Muda **diskon 53% off**

Sliding Trainer Hitam/Biru **diskon 59%**

Gxone **diskon 58%**

PENAWARAN TERBAIK Dapatkan Voucher **Daftar newsletter** **Wants** **Price** Alamat email Anda. **DAFTAR**

SUPER DEAL HARI INI

ONLINE

BANTUAN

VS

OFFLINE





*The medium is
the message*

Perkembangan
teknologi
komunikasi
mengubah
kebudayaan
manusia

**Global village
melalui internet**

McLuhan: **DETERMINISME TEKNOLOGI**

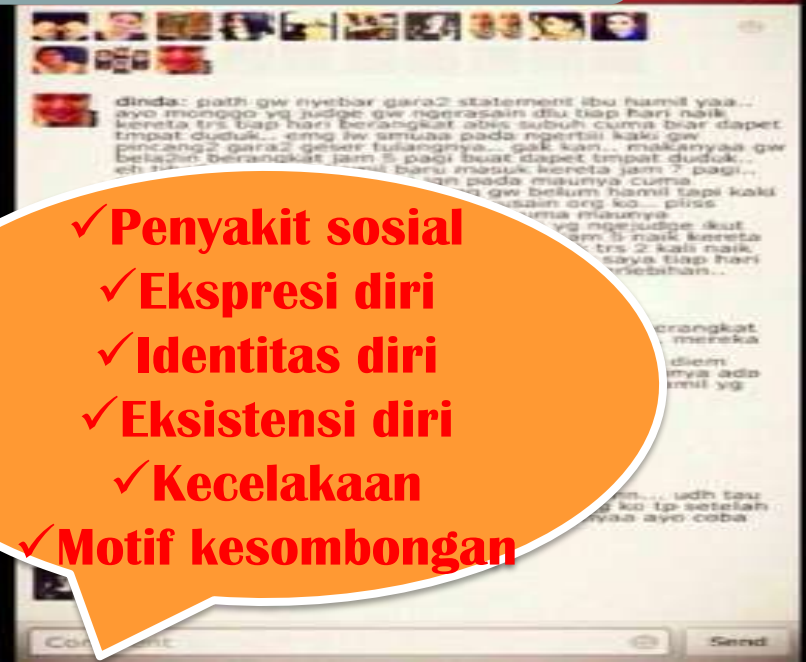


- ❖ audiens pro-aktif
- ❖ program acara televisi tidak “copy paste”
- ❖ komodifikasi audiens





Fenomena selfie sebagai *personal image building*



- ✓ Penyakit sosial
- ✓ Ekspresi diri
- ✓ Identitas diri
- ✓ Eksistensi diri
- ✓ Kecelakaan
- ✓ Motif kesombongan

Dampak psikologis

Dampak negatif:

- a. pornografi
- b. isu keamanan
- c. privasi, dan meningkatnya modus kriminalitas berbasis cyber
- d. Materi kekerasan, kekejaman, kesadisan.
- e. Menampilkan hal-hal tabu untuk bisnis.
- f. Perjudian, penipuan: metode carding

**Dampak positif:
informatif, nyaman, dan
menyenangkan.**

Media dan teknologi dalam komunikasi persuasif



❖ *The Bullet Theory/ Teori Jarum Hypodermik*

- ❖ Pasif/ tidak berdaya.
- ❖ efek yang kuat, terarah, segera dan langsung.
- ❖ **Co:** invasi dari makhluk Mars

❖ *Cultivation Theory*

- ❖ Acara TV sebagai realitas kehidupan sehari-hari
- ❖ **Co:** tayangan kekerasan, begal, kriminal

❖ *The Spiral Silence*

Co: pemberitaan pada rezim Soeharto, Hitler

❖ *Uses and gratifications theory*

- ❖ Individu selektif, aktif, dan memiliki tujuan tertentu terkait dengan terpaan media.



Source

- Puri Kusuma Dwi Putri. 2014. Modul Psikologi Komunikasi. UDINUS.
- Nina M. Armando. 2009. Modul Psikologi Komunikasi. Universitas Terbuka. Jakarta.